

## СВЕТИЛЬНИКИ LGD-NEPTUN-4TR

### ПРИМЕНЕНИЕ

- Трековый светодиодный светильник предназначен для организации локального освещения в торговых, демонстрационных, офисных, жилых и других помещениях.

### ОСОБЕННОСТИ

- Установка светильника осуществляется на трехфазный трек серии LGD с шиной 4TRA, что позволяет легко менять конфигурацию освещения, свободно перемещая светильник вдоль шины трека.
- Высокий индекс цветопередачи (CRI>90) обеспечивает максимальную различимость цветовых оттенков.
- Конструкция светильника позволяет легко выставлять необходимый угол направления светового потока.
- Выбор группы, к которой подключен светильник, осуществляется вращением переключателя на адаптере светильника без его отсоединения.



Рис. 1. Чертеж и габаритные размеры

### ПАРАМЕТРЫ

Напряжение питания	<b>AC 230 В</b>
Частота питающей сети	<b>50/60 Гц</b>
Угол излучения	<b>100°</b>
Индекс цветопередачи	<b>CRI&gt;90</b>
Степень пылевлагозащиты	<b>IP20</b>
Коэффициент пульсации	<b>&lt;1%</b>
Класс защиты от поражения электрическим током	<b>I</b>
Срок службы*	<b>50 000 ч</b>
Диапазон рабочих температур окружающей среды	<b>-20... +40 °C</b>
Гарантийный срок	<b>60 мес</b>

\* При соблюдении условий эксплуатации и снижении яркости не более чем на 30% от первоначальной.



## МОДЕЛИ

Артикул	Модель	Мощность, потребляемая от сети АС 230 В	Световой поток	Размеры корпуса, LxWxH	Цвет корпуса	Вес	Цветовая темп-ра*	Цвет свечения
051921	LGD-NEPTUN-4TR-L400-10W Day4000	10 Вт	800 лм	400×33×70 мм	белый	280 г	4000 К	Белый дневной, для жилых помещений
051924	LGD-NEPTUN-4TR-L400-10W Day4000				черный			
051920	LGD-NEPTUN-4TR-L400-10W Warm3000				белый		3000 К	Белый теплый, аналогичный лампе накаливания
051923	LGD-NEPTUN-4TR-L400-10W Warm3000				черный			
042218	LGD-NEPTUN-4TR-L535-20W Day4000	20 Вт	1600 лм	535×33×70 мм	белый	370 г	4000 К	Белый дневной, для жилых помещений
051926	LGD-NEPTUN-4TR-L535-20W Day4000				черный			
051919	LGD-NEPTUN-4TR-L535-20W Warm3000				белый		3000 К	Белый теплый, аналогичный лампе накаливания
051925	LGD-NEPTUN-4TR-L535-20W Warm3000				черный			

\* Указано типовое значение.

## УСТАНОВКА И ПОДКЛЮЧЕНИЕ

- Извлеките светильник из упаковки и убедитесь в отсутствии механических повреждений.
- Соедините треки между собой при помощи коннекторов.
- Закрепите треки в месте установки.
- На коннекторе питания открутите винт и снимите крышку. Подсоедините провода, подводящие питание, к винтовым клеммам согласно схеме на рис. 2. Используйте 5-жильный кабель. Обязательно подключите защитное заземление к клемме GND.
- Переведите рычажный фиксатор светильника в положение «открыто» и вращающийся переключатель — в положение OFF. При этом контактные пластины должны уйти внутрь корпуса адаптера.
- Вставьте светильник в трек. Переведите рычажный фиксатор светильника в положение «закрыто». Поверните вращающийся переключатель в нужное положение. Переключатель имеет следующие положения:
  - OFF — выключен;
  - 1 — группа/фаза 1 (L1);
  - 2 — группа/фаза 2 (L2);
  - 3 — группа/фаза 3 (L3).
- Подайте питание на трек и проверьте работоспособность светильника.

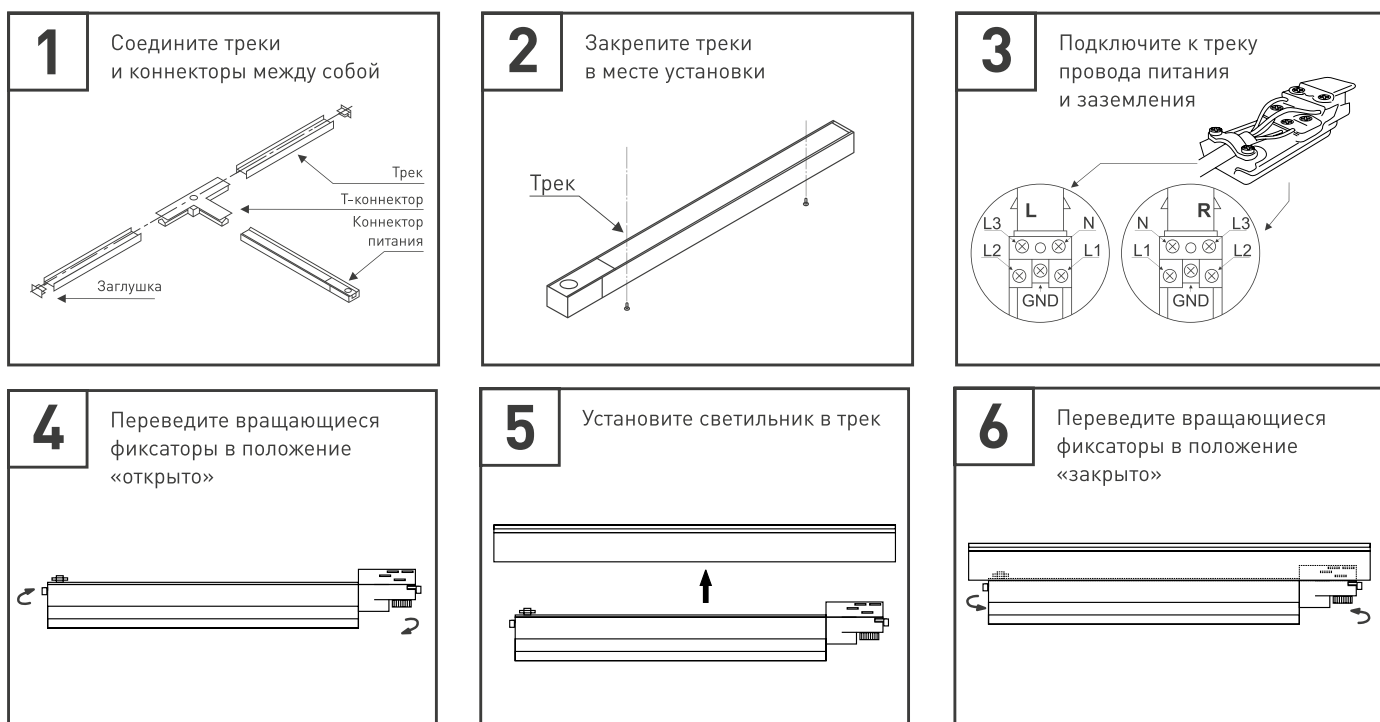


Рис. 2. Установка и подключение светильника