



Электронная документация

## ДЕМОНСТРАЦИОННЫЙ НАБОР

Набор профилей SL-LUX COMPACT

Демонстрационный набор профилей серий SL-LINE-2011, SL-KANT-H16/H30, SL-SLIM/SLIM20, SL-MINI-8.

Включает отрезки профилей с экраном, заглушками и светодиодной лентой.

## ПАРАМЕТРЫ

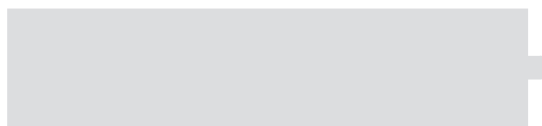
Артикул	<b>000888(2)</b>
Модель	<b>Набор профилей SL-LUX COMPACT</b>
Размеры кейса	<b>430×370×110 мм</b>



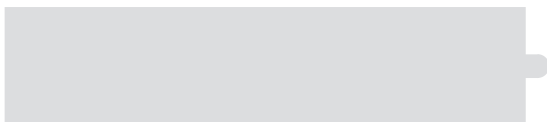
## SL-LUX COMPACT | ПРОФИЛЬ С ЭКРАНОМ



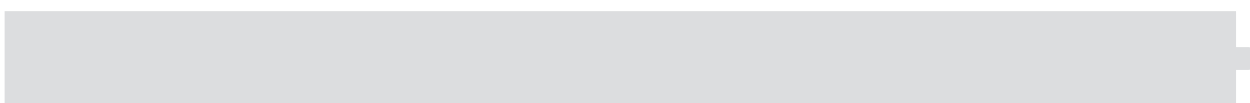
- ① **033738** Профиль SL-LINE-3523-F Black  
**033742** Экран SL-LINE-W20-2500 OPAL



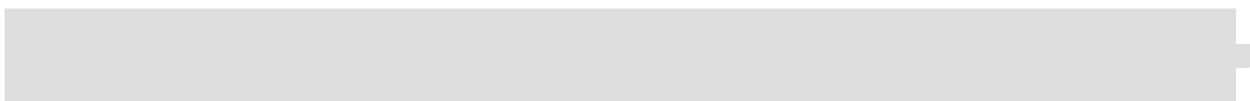
- ② **043118** Профиль SL-LINIA20-FANTOM White  
**033745** Экран призматический SL-LINE-W20



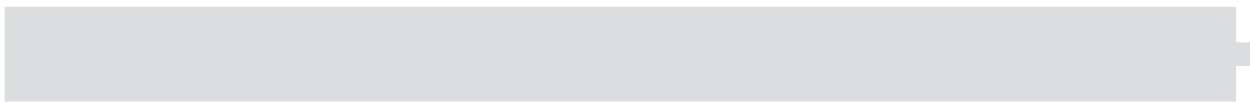
- ③ **033737** Профиль SL-LINE-2522 Black  
**041791** Экран линзованный SL-LINE-W20-30deg



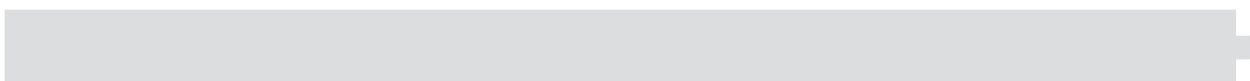
- ④ **031120(1)** Профиль SL-BEVEL  
**019324** Экран SL-W7 OPAL



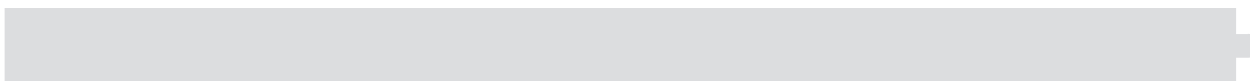
- ⑤ **023722** Профиль SL-SLIM20-H20  
**023725** Экран SL-W17



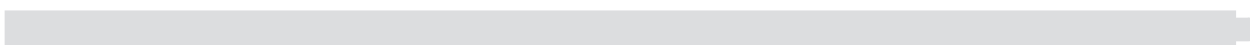
- ⑥ **037112** Профиль SL-SLIM20-H13 Black  
**023725** Экран SL-W17 OPAL



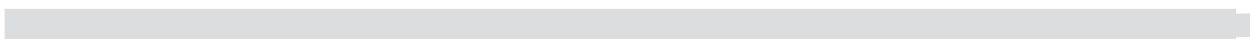
- ⑦ **037108** Профиль SL-SLIM-H13M White  
**019321** Экран SL-W15 OPAL



- ⑧ **023716** Профиль SL-SLIM-H7  
**019321** Экран SL-W15 OPAL

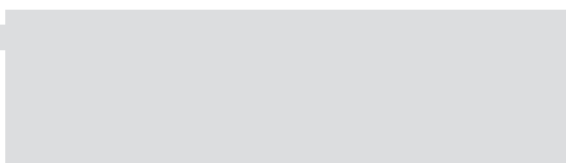


- ⑨ **037106** Профиль SL-MINI-8-H12 Black  
**019324** Экран SL-W7 OPAL

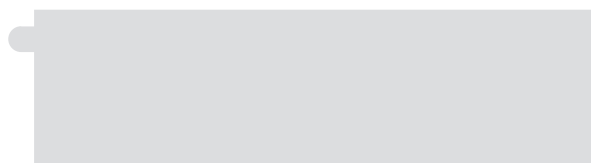


- ⑩ **019322** Профиль SL-MINI-8  
**019324** Экран SL-W7 OPAL

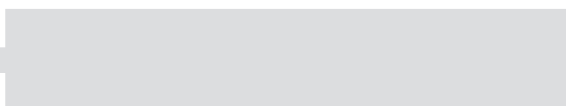
## SL-LUX COMPACT | ПРОФИЛЬ С ЭКРАНОМ



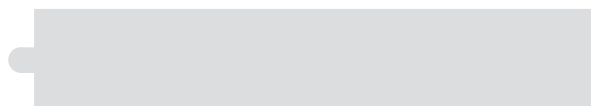
- ①① **019333** Профиль SL-KANT-H30  
**023726** Экран SL-KANT-H30 SQUARE OPAL



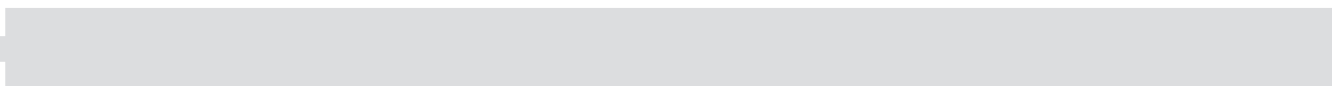
- ①② **019333** Профиль SL-KANT-H30  
**019334** Экран SL-KANT-H30 ROUND OPAL



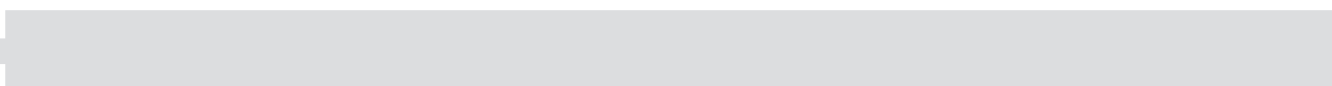
- ①③ **027993** Профиль с экраном  
SL-LINE-2011M-2500 BLACK+OPAL SQUARE



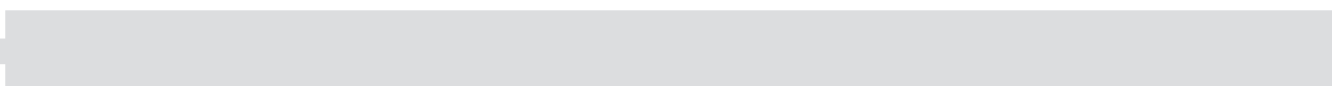
- ①④ **025871** Профиль с экраном  
SL-LINE-2011M-2500 ANOD+OPAL ROUND



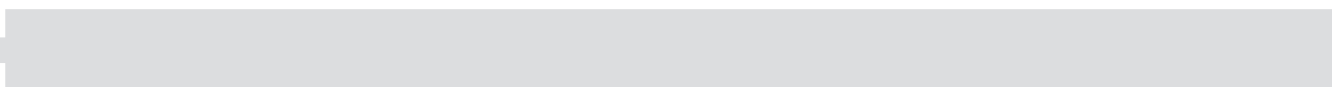
- ①⑤ **023723** Профиль SL-KANT-H16  
**024039** Экран SL-KANT-H16 SQUARE OPAL



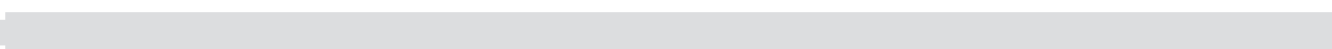
- ①⑥ **019327** Профиль SL-KANT-H15  
**024038** Экран SL-KANT-H16 ROUND OPAL



- ①⑦ **023719** Профиль SL-SLIM-H13M-F25  
**019321** Экран SL-W15 OPAL



- ①⑧ **023717** Профиль SL-SLIM-H7-F25  
**019321** Экран SL-W15 OPAL



- ①⑨ **023715** Профиль SL-MINI-8-H12-F12  
**019324** Экран SL-W7 OPAL









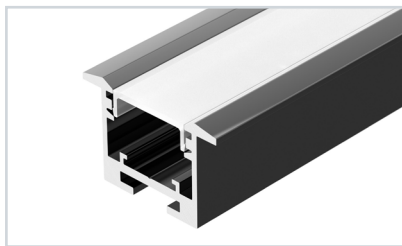
# S-LUX | ПРОФИЛЬ С ЭКРАНОМ

## НАИМЕНОВАНИЕ

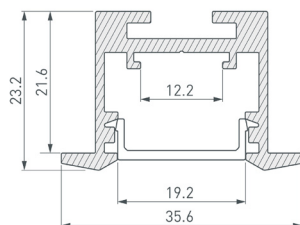
## ЧЕРТЕЖ

## СОПУТСТВУЮЩИЕ ТОВАРЫ

1 **033738** Профиль SL-LINE-3523-F-2500 BLACK | **033742** Экран SL-LINE-W20-2500 OPAL



до 29 Вт/м\*



**033039** Заглушка SL-LINE-3523 BLACK глухая

**033042** Пружинный держатель SL-LINE-3523



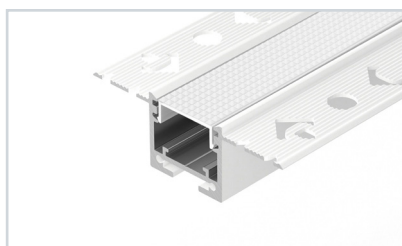
**033415** Основание для ленты SL-LINE-2522-2500

**033084** Соединитель профиля SL-LINE-2522

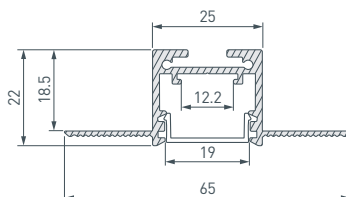
**042065** Соединитель профиля SL-LINE-2522-90

**046979** Лента UL-A140-8mm 24V Day4000 (15 W/m, IP20, 5m)

2 **043118** SL-LINIA20-FANTOM-2500 WHITE | **033745** Экран призматический SL-LINE-W20-2500



до 32 Вт/м\*



**043120** Заглушка SL-LINE-2522 WHITE глухая

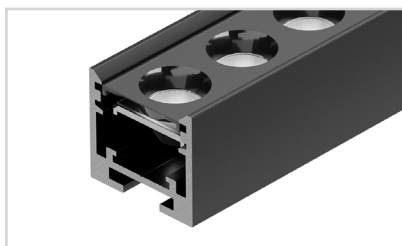
**033415** Основание для ленты SL-LINE-2522-2500

**033084** Соединитель профиля SL-LINE-2522

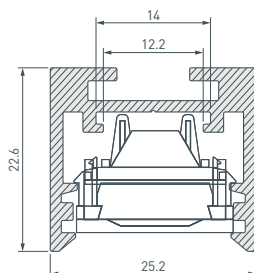
**042065** Соединитель профиля SL-LINE-2522-90

**040248** Лента ULTRA-C180-10mm 24V Day4000 (19.2 W/m, IP20, 5630, 5m)

3 **033737** SL-LINE-2522-2500 BLACK | **041791** Экран линзованный SL-LINE-W20-30deg



до 26 Вт/м\*



**033040** Заглушка SL-LINE-2522 BLACK глухая

**033041** Держатель SL-LINE-2522



**033415** Основание для ленты SL-LINE-2522-2500

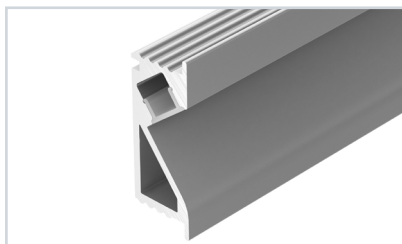
**041948** Подвес токопроводящий ARL-2x2m Set

**033084** Соединитель профиля SL-LINE-2522

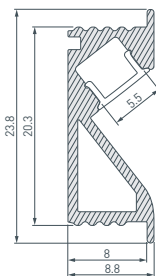
**033077** Потолочный короб для БП SL-BOX-440

**045096** Линейка SL-LINE-540-A30-14mm 24V White6000 (11W, IP20, 540mm, no wires)

4 **031120(1)** SL-BEVEL-2000 ANOD | **019324** Экран SL-W7-2000 OPAL



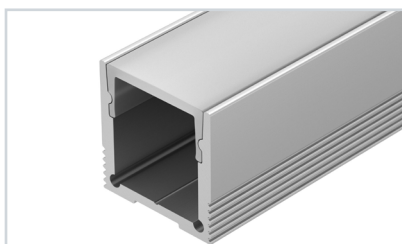
до 17 Вт/м\*



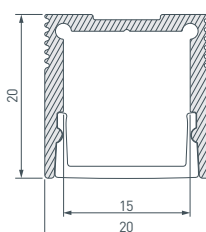
**031126(1)** Заглушка SL-BEVEL

**046730** Лента MICROLED-M168-4mm 24V Day4000 (5 W/m, IP20, 2216, 5m)

5 **023722** Профиль SL-SLIM20-H20-2000 ANOD | **023725** Экран SL-W17-2000 OPAL



до 21 Вт/м\*



**024321** Заглушка SL-SLIM20-H20 глухая

**024327** Держатель SL-SLIM20

**024330** Держатель SL-SLIM20-180deg поворотный

**024328** Держатель SL-SLIM20-45deg угловой

**021196(2)** Лента S2-A280-15mm 24V Day4000 (20 W/m, IP20, 2835, 2.5m)

\*Рассеиваемая тепловая мощность на 1 м, PD.

# S-LUX | ПРОФИЛЬ С ЭКРАНОМ

НАИМЕНОВАНИЕ

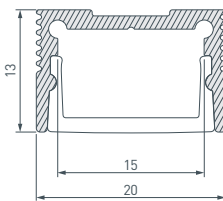
ЧЕРТЕЖ

СОПУТСТВУЮЩИЕ ТОВАРЫ

6 **037112** Профиль SL-SLIM20-H13-2000 BLACK | **023725** Экран SL-W17-2000 OPAL



до 17 Вт/м\*



**037512** Заглушка SL-SLIM20-H13 BLACK глухая

**037513** Заглушка SL-SLIM20-H13 BLACK с отверстием

**024327** Держатель SL-SLIM20

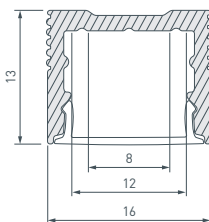
**024330** Держатель SL-SLIM20-180deg поворотный

**041374** Лента UL-B80-10mm 24V Day4000 (11 W/m, IP20, 5m)

7 **037108** SL-SLIM-H13M-2000 WHITE | **019321** Экран SL-W15-2000 OPAL



до 16 Вт/м\*



**037537** Заглушка SL-SLIM-H13M WHITE глухая

**037538** Заглушка SL-SLIM-H13M WHITE с отверстием

**024332** Держатель SL-SLIM-180deg поворотный

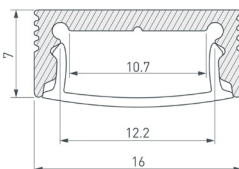
**019346** Держатель SL-SLIM-H13

**040006** Лента UL-A98-8mm 24V Day4000 (10 W/m, IP20, 2835, 5m)

8 **023716** SL-SLIM-H7-2000 ANOD | **019321** Экран SL-W15-2000 OPAL



до 12 Вт/м\*



**024475** Заглушка SL-SLIM-H7 глухая

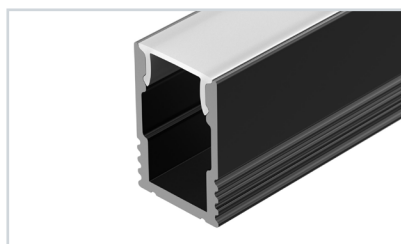
**024332** Держатель SL-SLIM-180deg поворотный

**024331** Держатель SL-SLIM-45deg угловой

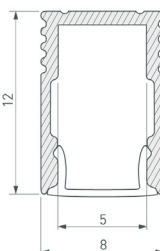
**019346** Держатель SL-SLIM-H13

**045564** Лента RT-A280-8mm 24V Day4000 (10 W/m, IP20, 5m)

9 **037106** SL-MINI-8-H12-2000 BLACK | **019324** Экран SL-W7-2000 OPAL



до 11 Вт/м\*



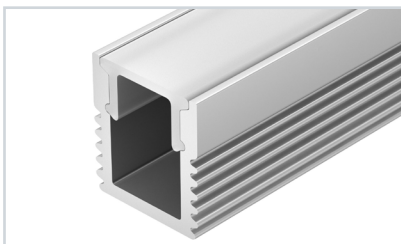
**037505** Заглушка SL-MINI-8-H12 BLACK глухая

**037506** Заглушка SL-MINI-8-H12 BLACK с отверстием

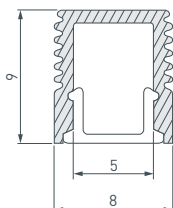
**019349** Держатель SL-MINI-8

**047869** Лента MICROLED-M240-4mm 24V Day4000 (8 W/m, IP20, 2216, 5m)

10 **019322** Профиль SL-MINI-8-2000 ANOD | **019324** Экран SL-W7-2000 OPAL



до 9 Вт/м\*



**019323** Заглушка SL-MINI-8

**019349** Держатель SL-MINI-8

**045968** Лента UL-A140-3.5mm 24V Day4000 (6 W/m, IP20, 2835, 5m)

\*Рассеиваемая тепловая мощность на 1 м, PD.



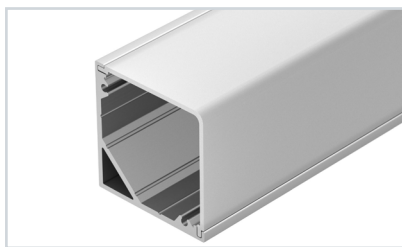
# S-LUX | ПРОФИЛЬ С ЭКРАНОМ

НАИМЕНОВАНИЕ

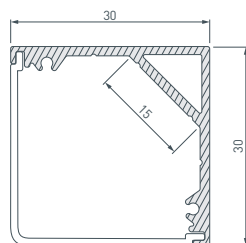
ЧЕРТЕЖ

СОПУТСТВУЮЩИЕ ТОВАРЫ

11 019333 Профиль SL-KANT-H30-2000 ANOD | 023726 Экран SL-KANT-H30 SQUARE OPAL

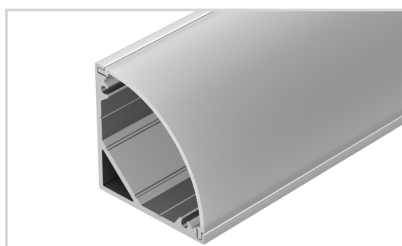


до 19 Вт/м\*

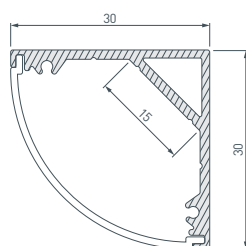


**024480** Заглушка SL-KANT-H30 SQUARE глухая  
**024479** Заглушка SL-KANT-H30 ROUND с отверстием  
**019347** Держатель SL-KANT-H30  
**036212** Лента RT-A192-10mm 24V Day4000 (17.6 W/m, IP20, 2835, 5m)

12 019333 Профиль SL-KANT-H30-2000 ANOD | 019334 Экран SL-KANT-H30 ROUND OPAL



до 19 Вт/м\*

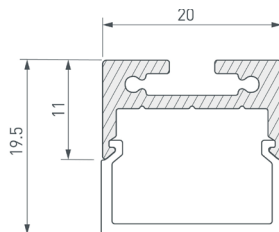


**019335** Заглушка SL-KANT-H30 ROUND глухая  
**024479** Заглушка SL-KANT-H30 ROUND с отверстием  
**019347** Держатель SL-KANT-H30  
**040220** Лента ULTRA-C126-10mm 24V Day4000 (14.4 W/m, IP20, 5630, 5m)

13 027993 Профиль с экраном SL-LINE-2011M-2500 BLACK+OPAL SQUARE



до 17 Вт/м\*

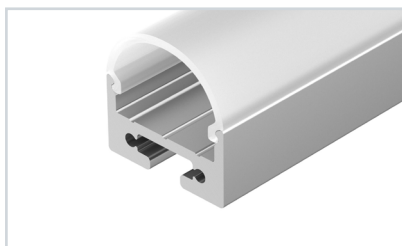


Экран в комплекте

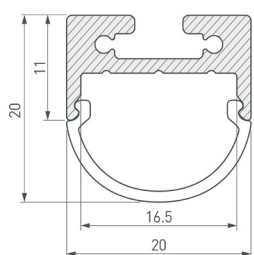


**029180** Заглушка SL-LINE-2011M SQUARE BLACK глухая  
**019911** Держатель SL-LINE-2011  
**019391** Подвес SL-LINE-4 (2x2m)  
**021299** Соединитель профиля S2-LINIA-180 Set  
**044513** Лента UL-A180-10mm 24V Day4000 (12 W/m, IP20, 5m)

14 025871 Профиль с экраном SL-LINE-2011M-2500 ANOD+OPAL ROUND



до 17 Вт/м\*

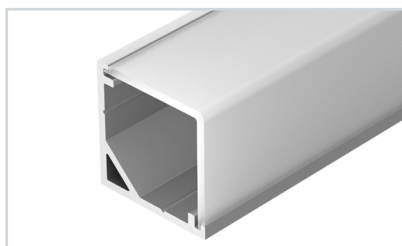


Экран в комплекте

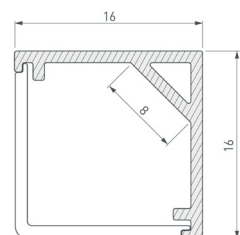


**024319** Заглушка SL-LINE-2011M ROUND глухая  
**024324** Заглушка SL-LINE-2011M ROUND с отверстием  
**019391** Подвес SL-LINE-4 (2x2m)  
**021299** Соединитель профиля S2-LINIA-180 Set  
**042324** Лента UL-A168-10mm 24V Day4000 (17 W/m, IP20, 5m)

15 023723 Профиль SL-KANT-H16-2000 ANOD | 024039 Экран SL-KANT-H16 SQUARE OPAL



до 15 Вт/м\*



**024484** Заглушка SL-KANT-H16 SQUARE глухая  
**024485** Заглушка SL-KANT-H16 SQUARE с отверстием  
**024486** Держатель SL-KANT-H16  
**042302** Лента UL-A120-8mm 24V Day4000 (14.4 W/m, IP20, 5m) (ArLight, 7 лет)

\*Рассеиваемая тепловая мощность на 1 м, PD.



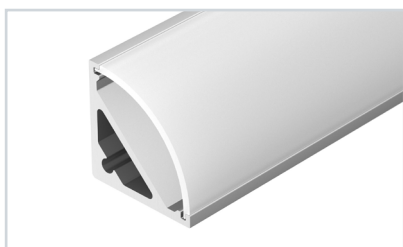
# S-LUX | ПРОФИЛЬ С ЭКРАНОМ

НАИМЕНОВАНИЕ

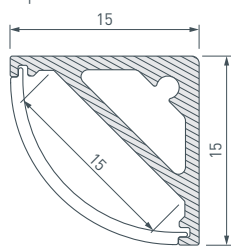
ЧЕРТЕЖ

СОПУТСТВУЮЩИЕ ТОВАРЫ

16 019327 Профиль SL-KANT-H15-2000 ANOD | 024038 Экран SL-KANT-H16 ROUND OPAL



до 15 Вт/м\*



019329 Заглушка SL-KANT-H15

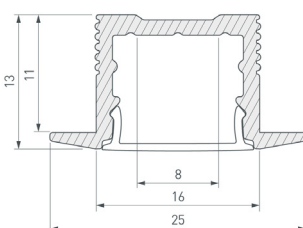
019345 Держатель SL-KANT-H15

031901(2) Лента COB-X544-8mm 24V Day4000 (11.5 W/m, IP20, CSP, 5m)

17 023719 Профиль SL-SLIM-H13M-F25-2000 ANOD | 019321 Экран SL-W15-2000 OPAL



до 16 Вт/м\*



024487 Заглушка SL-SLIM-H13M-F25 глухая

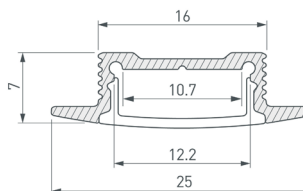
024488 Заглушка SL-SLIM-H13M-F25 с отверстием

036211 Лента RT-A128-8mm 24V Day4000 (9.6 W/m, IP20, 2835, 5m)

18 023717 Профиль SL-SLIM-H7-F25-2000 ANOD | 019321 Экран SL-W15-2000 OPAL



до 15 Вт/м\*

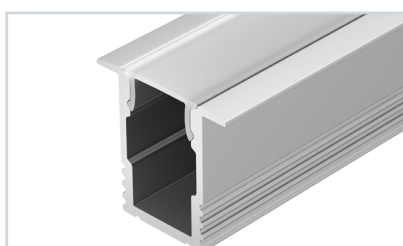


024489 Заглушка SL-SLIM-H7-F25 глухая

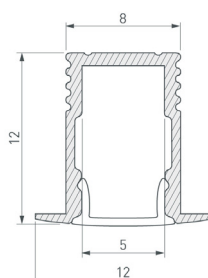
024490 Заглушка SL-SLIM-H7-F25 с отверстием

042317 Лента UL-A252-10mm 24V Day4000 (11 W/m, IP20, 5m)

19 023715 Профиль SL-MINI-8-H12-F12-2000 ANOD | 019324 Экран SL-W7-2000 OPAL



до 12 Вт/м\*



024491 Заглушка SL-MINI-8-H12-F12 глухая

024492 Заглушка SL-MINI-8-H12-F12 с отверстием

037800 Лента RT-A160-5mm 24V Day4000 (9.6 W/m, IP20, 2835, 5m)

\*Рассеиваемая тепловая мощность на 1 м, PD.