



Электронная документация

СВЕТОДИОДНЫЕ ЛЕНТЫ

Серия IC-PS-A120-10mm 24V 9.6 W/m



CRI>80

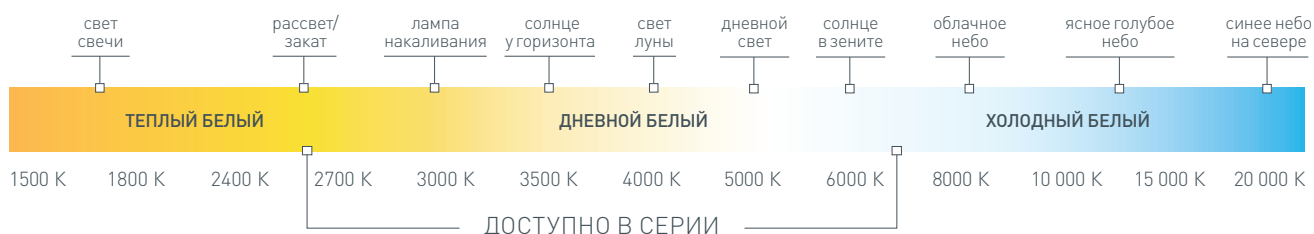


24 В



9.6 Вт/м

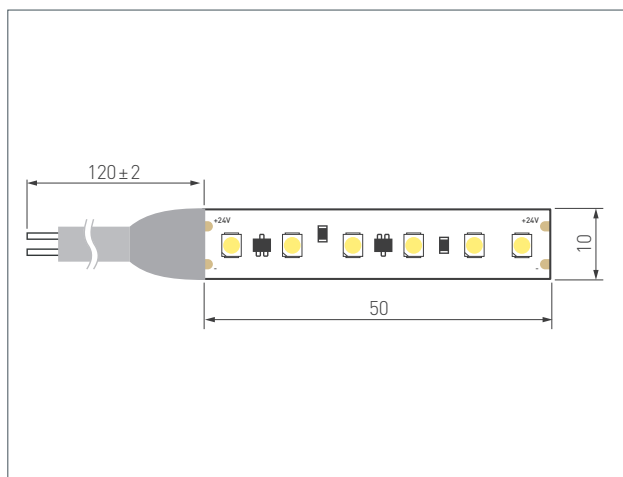
ЦВЕТОВАЯ ТЕМПЕРАТУРА



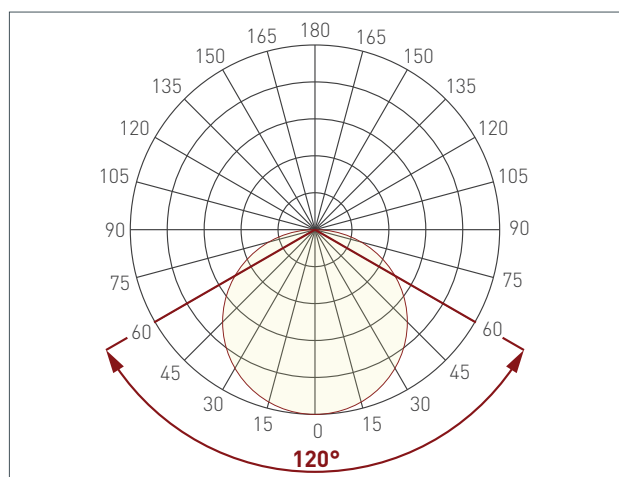
ОПИСАНИЕ

- ▶ Для создания основной и декоративной подсветки любых жилых, офисных и производственных помещений.
- ▶ Обеспечивает яркое и равномерное освещение без видимых точек.

КОНСТРУКТИВНЫЙ ЧЕРТЕЖ



УГОЛ ИЗЛУЧЕНИЯ



ТИП ГЕРМЕТИЗАЦИИ

Сечение	
Габариты, Ш×В (мм)	10×5
Степень пылевлагозащиты	IP67

СВЕТОДИОДНЫЕ ЛЕНТЫ

Серия IC-PS-A120-10mm 24V 9.6 W/m



CRI > 80



24 В



9,6 Вт/м



СВЕТОТЕХНИЧЕСКИЕ ПАРАМЕТРЫ

Ширина 10 мм



IP67



Артикул*	Цветовая температура (К)	Световой поток (лм)	Световая эффективность (лм/Вт)
050631	6000	780	81
050632	4000	830	86
050633	3000	780	81
050634	2700	740	77

* Дополнение к артикулу в скобках, например, (1), (2), (B) означает наличие модификаций товара.

Модификации отличаются незначительными улучшениями, не влияющими на основные свойства, параметры и внешний вид товара. Допускается прямая замена модификаций на основной артикул или наоборот без каких-либо условий.

СВЕТОДИОДНЫЕ ЛЕНТЫ

Серия IC-PS-A120-10mm 24V 9.6 W/m



CRI>80



24 В



9.6 Вт/м



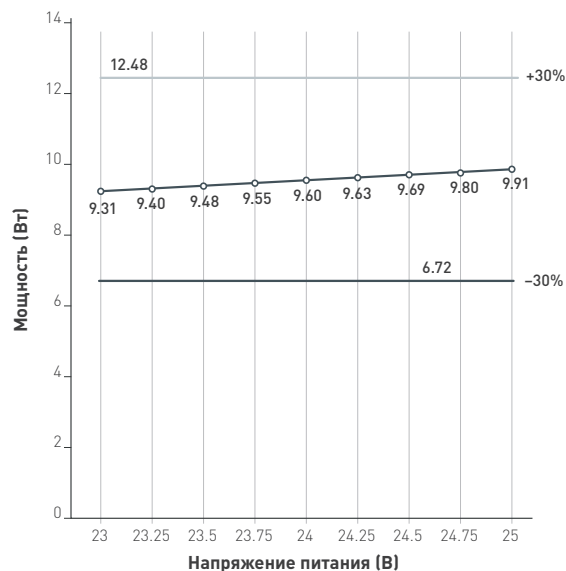
ПОТРЕБЛЯЕМАЯ МОЩНОСТЬ

Зависимость удельной мощности ленты от длины отрезка*



* Удельная мощность ленты снижается при увеличении длины подключаемого отрезка из-за падения напряжения по длине ленты.

Зависимость удельной мощности ленты от напряжения питания*



Указаны предельные границы допустимого отклонения питания ленты.

Отрезок (м)	10	9	8	7	6	5	4	3	2	1
Удельная мощность (Вт/м)	9.6	9.6	9.6	9.6	9.6	9.6	9.6	9.6	9.6	9.6
Полная мощность (Вт)	96	86.4	76.8	67.2	57.6	48	38.4	28.8	19.2	9.6

	Мощность ленты (Вт)
	Верхний предел<30%
	Нижний предел>-30%

* Потребляемая мощность ленты, приведенная к 1 метру.

ВЫБОР ТРЕБУЕМОГО СЕЧЕНИЯ КАБЕЛЯ С МЕДНЫМИ ЖИЛАМИ ДЛЯ СВЕТОДИОДНОЙ ЛЕНТЫ

Длина ленты	Мощность ленты	Тип кабеля / Максимально допустимый ток для кабеля по ПУЭ						
		2×0.5 мм ² Макс. 8 А	2×0.75 мм ² Макс. 12 А	2×1.5 мм ² Макс. 18 А	2×2.5 мм ² Макс. 25 А	2×4 мм ² Макс. 32 А	2×6 мм ² Макс. 40 А	2×10 мм ² Макс. 55 А
1 шт	9.6 Вт	17 м	26 м	52 м	86 м	138 м	208 м	347 м
2 шт	19.2 Вт	8 м	13 м	26 м	43 м	69 м	104 м	173 м
5 шт	48 Вт	3 м	5 м	10 м	17 м	27 м	41 м	69 м
10 шт	96 Вт	1 м	2 м	5 м	8 м	13 м	20 м	34 м
20 шт	192 Вт	—	1 м	2 м	4 м	6 м	10 м	17 м
50 шт	480 Вт	—	—	—	1 м	2 м	4 м	6 м



Выбирайте наибольшее сечение кабеля в соответствии с таблицей. Сравните допустимый ток выбранного кабеля и максимальный выходной ток источника питания. Если ток источника питания выше, чем допустимый ток кабеля, требуется обязательная установка предохранителя на входе кабеля, во избежание возгорания при возможном коротком замыкании.

СВЕТОДИОДНЫЕ ЛЕНТЫ

Серия IC-PS-A120-10mm 24V 9.6 W/m



CRI > 80



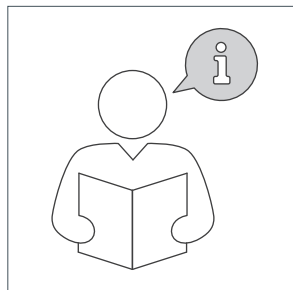
24 В



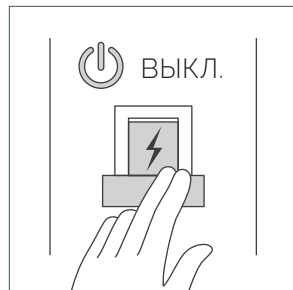
9,6 Вт/м



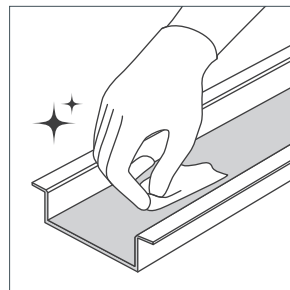
ОБЯЗАТЕЛЬНЫЕ ТРЕБОВАНИЯ И РЕКОМЕНДАЦИИ ПО ЭКСПЛУАТАЦИИ



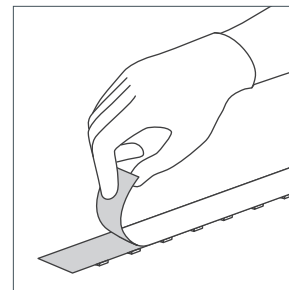
Ознакомьтесь с инструкцией



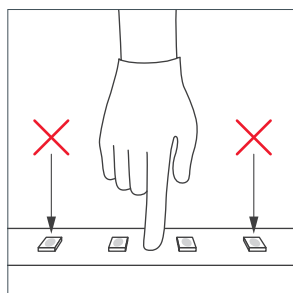
Отключите питание



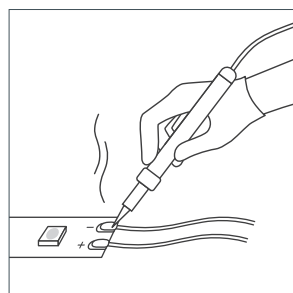
Обезжирьте поверхность



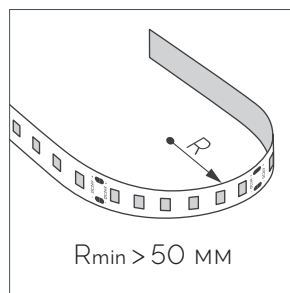
Снимите защитную пленку



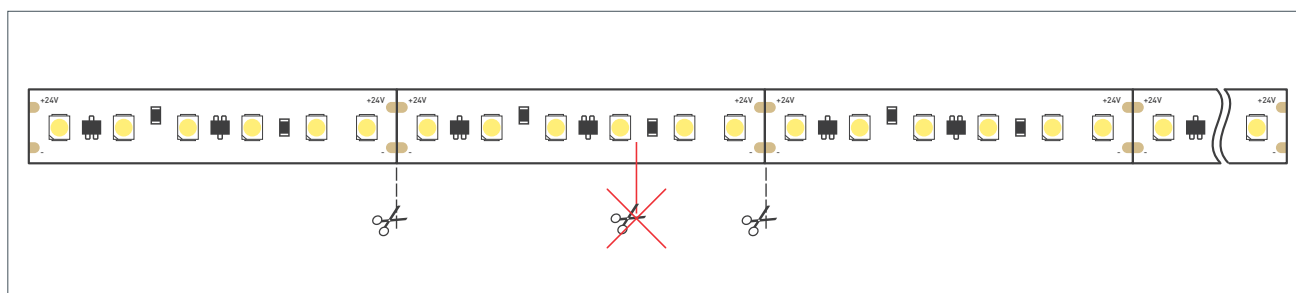
Не давите на светодиоды



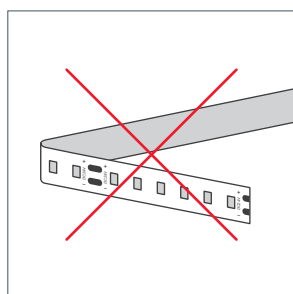
Рекомендуется пайка для надежности соединения



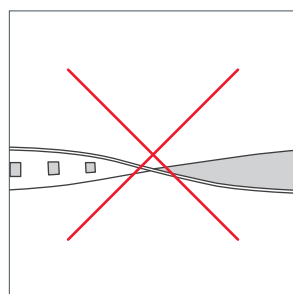
Допустимые направления и минимальный радиус изгиба ленты



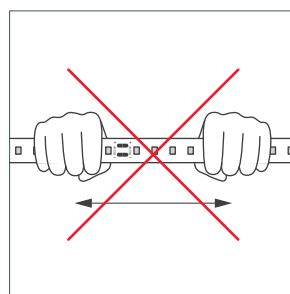
ВНИМАНИЕ! Резка ленты допускается только в обозначенных местах.



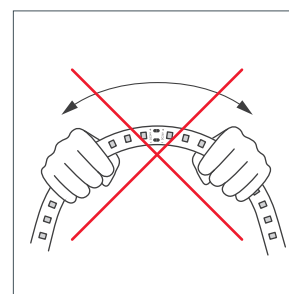
Не сгибать под острыми углами



Не скручивать



Не растягивать



Не сгибать

СВЕТОДИОДНЫЕ ЛЕНТЫ

Серия IC-PS-A120-10mm 24V 9.6 W/m



CRI > 80



24 В



9,6 Вт/м



ПОДКЛЮЧЕНИЕ СВЕТОДИОДНОЙ ЛЕНТЫ



Отрезок светодиодной ленты.

Формула расчета мощности блока питания

$$P_{\text{БП}} = P \times L + P_3$$

$P_{\text{БП}}$ — мощность блока питания (Вт)

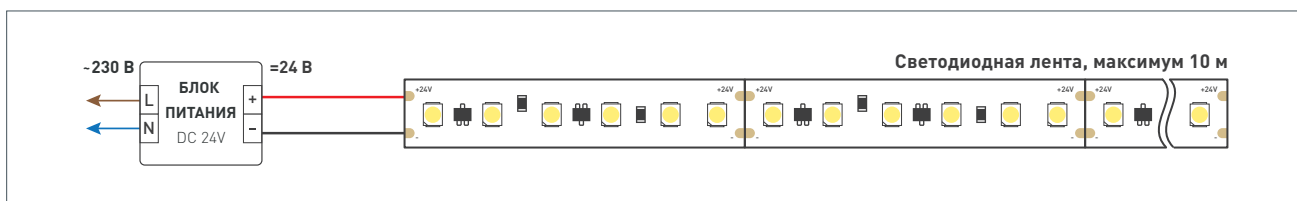
L — длина ленты (м)

P — мощность 1 м ленты (Вт)

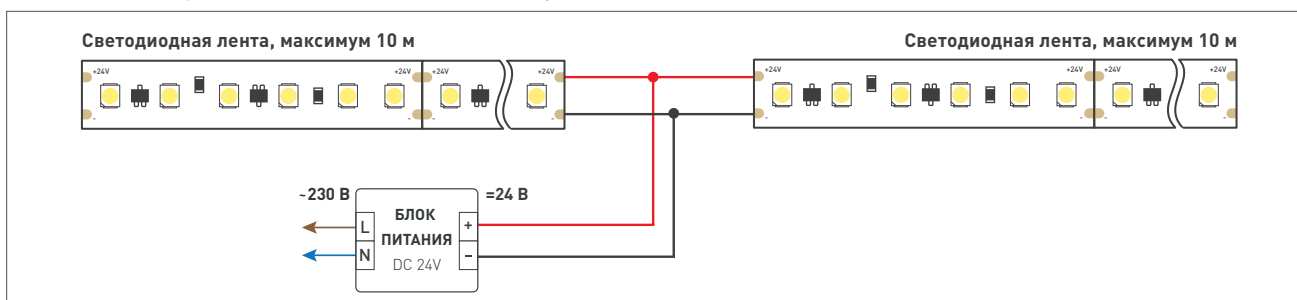
P_3 — запас мощности >20% (Вт)

Схема подключения светодиодных лент

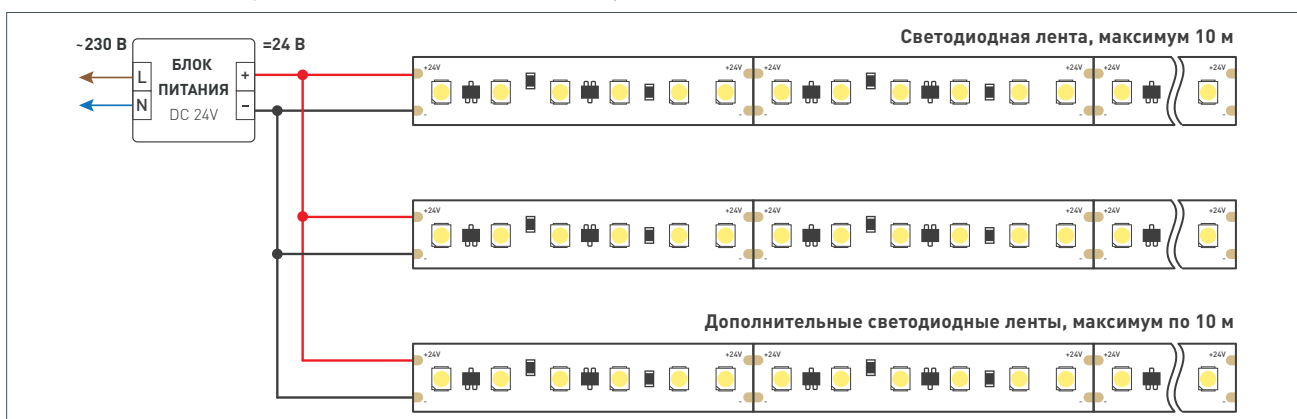
Подключение одной светодиодной ленты с одной стороны.



Подключение двух светодиодных лент с одной стороны.



Подключение более двух светодиодных лент с одной стороны.



СВЕТОДИОДНЫЕ ЛЕНТЫ

Серия IC-PS-A120-10mm 24V 9.6 W/m



CRI > 80



24 В



9,6 Вт/м



СОПУТСТВУЮЩИЕ ТОВАРЫ



040048 | Блок питания
ARPV-SP-24150
(24V, 6.25A, 150W)



035700 | Блок питания
ARV-DR150-24
(24V, 6.25A, 150W)



039239 | Блок питания
ARV-SP-24150-PFC
(24V, 6.25A, 150W)



022172(2) | Блок питания
ARV-SP-24150-SLIM-PFC
(24V, 6.25A, 150W)



023475 | Пульт
SMART-R24-DIM Black
(4 зоны, 2.4G)



026410 | Пульт
SMART-R38-DIM
(1 зона, 2.4G)



027102 | Панель
SMART-P28-DIM Black
(12-24V, 2.4G)



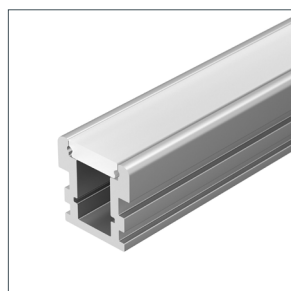
034780 | Панель
SMART-P6-DIM-G-IN Black
(12-24V, 4x3A, Sens, 2.4G)



021316 | Диммер
VT-S08-1x25A
(12-24V, ПДУ Стик 12кн, RF)



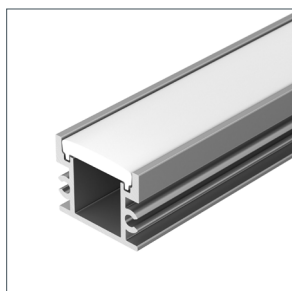
027156 | Диммер
ARL-OVAL-DIM Black
(12-24V, 3x10A, ПДУ Овал, RF, RJ45)



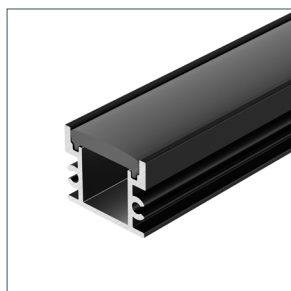
012091 | Профиль
HR-F-2000



034977 | Профиль
ARH-CEIL-S16-2000 ANOD



045670 | Профиль
FLOOR18-H15-3000 ANOD



045672 | Профиль
FLOOR18-H15-3000 ANOD
BLACK

СВЕТОДИОДНЫЕ ЛЕНТЫ

Серия IC-PS-A120-10mm 24V 9.6 W/m



CRI>80



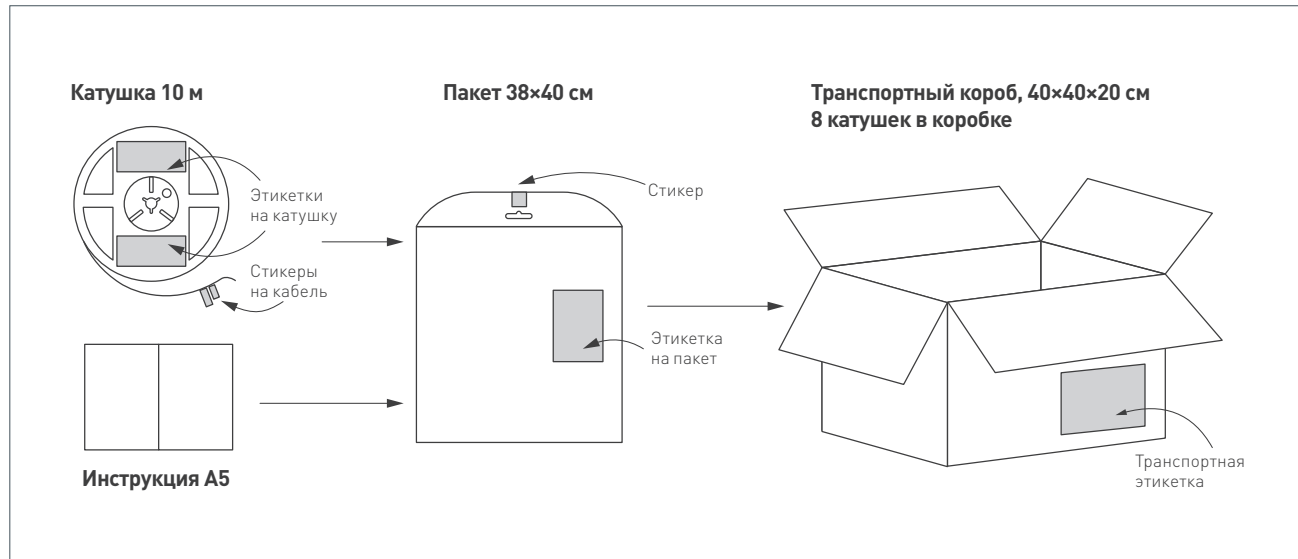
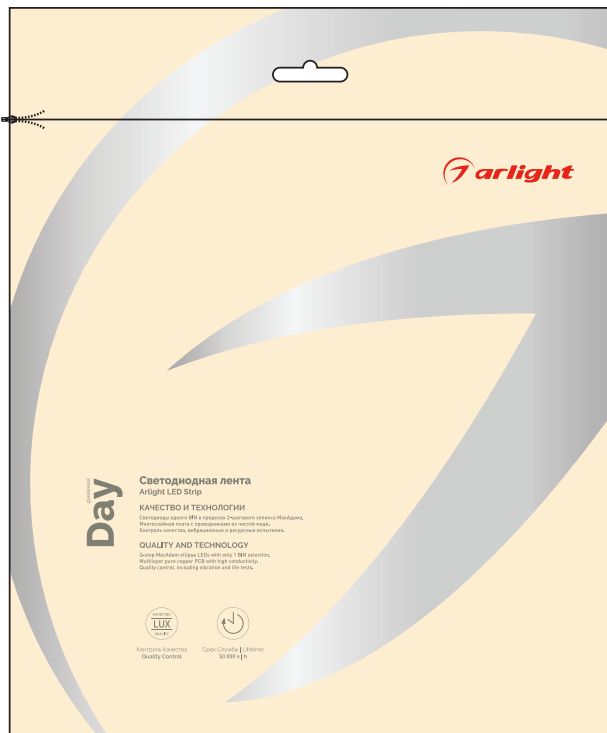
24 В



9,6 Вт/м



УПАКОВКА



Упаковка, катушка		10 м
Вес упаковки		940 г
Вес транспортной коробки		7.5 кг