

СВЕТИЛЬНИКИ MS-BREEZE-BUILT

ПРИМЕНЕНИЕ

- Встраиваемый светодиодный светильник предназначен для освещения торговых, офисных, жилых и других помещений.

ОСОБЕННОСТИ

- Светильник имеет высокий индекс цветопередачи, что обеспечивает точное восприятие цветовых оттенков.
- Светильник имеет высокую светоотдачу и позволяет экономить до 90% электроэнергии, потребляемой лампами накаливания той же яркости.

ПАРАМЕТРЫ

Напряжение питания	AC 230 В
Частота питающей сети	50/60 Гц
Индекс цветопередачи	CRI>90
Класс защиты от поражения электрическим током	II
Степень пылевлагозащиты	IP20
Срок службы*	50 000 ч
Диапазон рабочих температур окружающей среды	-20... +40 °C
Гарантийный срок	36 мес

* При соблюдении условий эксплуатации и снижении яркости не более чем на 30% от первоначальной.

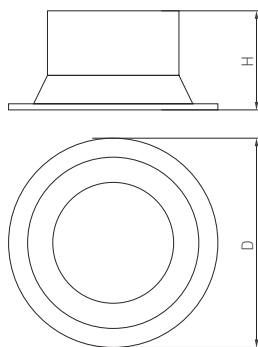


Рис. 1. Чертеж и габаритные размеры



МОДЕЛИ

Артикул	Наименование	Световой поток	Мощность, потреб. от сети АС 230 В	Угол излучения	Размеры корпуса	Размеры отверстия для установки	Цвет корпуса	Цветовая температура*	Цвет свечения
035609	MS-BREEZE-BUILT-R82-9W Day4000	595 лм	9 Вт	85°	Ø82×46 мм	Ø75 мм	белый	4000 К	Белый дневной, для жилых помещений
036616	MS-BREEZE-BUILT-R82-9W Warm3000	595 лм	9 Вт	85°	Ø82×46 мм	Ø75 мм	белый	3000 К	Белый теплый, аналогичный лампе накаливания
035610	MS-BREEZE-BUILT-R82-9W Day4000	500 лм	9 Вт	80°	Ø82×46 мм	Ø75 мм	черный	4000 К	Белый дневной, для жилых помещений
036619	MS-BREEZE-BUILT-R82-9W Warm3000	500 лм	9 Вт	80°	Ø82×46 мм	Ø75 мм	черный	3000 К	Белый теплый, аналогичный лампе накаливания
035611	MS-BREEZE-BUILT-R104-12W Day4000	840 лм	12 Вт	90°	Ø104×55 мм	Ø95 мм	белый	4000 К	Белый дневной, для жилых помещений
036615	MS-BREEZE-BUILT-R104-12W Warm3000	840 лм	12 Вт	90°	Ø104×55 мм	Ø95 мм	белый	3000 К	Белый теплый, аналогичный лампе накаливания
035612	MS-BREEZE-BUILT-R104-12W Day4000	670 лм	12 Вт	85°	Ø104×55 мм	Ø95 мм	черный	4000 К	Белый дневной, для жилых помещений
036621	MS-BREEZE-BUILT-R104-12W Warm3000	670 лм	12 Вт	85°	Ø104×55 мм	Ø95 мм	черный	3000 К	Белый теплый, аналогичный лампе накаливания
035613	MS-BREEZE-BUILT-R125-16W Day4000	1220 лм	16 Вт	90°	Ø125×60 мм	Ø115 мм	белый	4000 К	Белый дневной, для жилых помещений
036614	MS-BREEZE-BUILT-R125-16W Warm3000	1220 лм	16 Вт	90°	Ø125×60 мм	Ø115 мм	белый	3000 К	Белый теплый, аналогичный лампе накаливания
035614	MS-BREEZE-BUILT-R125-16W Day4000	960 лм	16 Вт	85°	Ø125×60 мм	Ø115 мм	черный	4000 К	Белый дневной, для жилых помещений
036617	MS-BREEZE-BUILT-R125-16W Warm3000	960 лм	16 Вт	85°	Ø125×60 мм	Ø115 мм	черный	3000 К	Белый теплый, аналогичный лампе накаливания

* Указано типовое значение.

УСТАНОВКА И ПОДКЛЮЧЕНИЕ

- Подготовьте монтажное отверстие по размерам, указанным в таблице параметров.
- Подключите к блоку питания светильника обесточенные провода сетевого питания AC 230 В (коричневый — L, «фаза»; синий — N, «ноль»).
- Отведите крепежные пружины светильника вверх и установите светильник и драйвер в подготовленное отверстие.
- Включите питание светильника и проверьте его работоспособность.

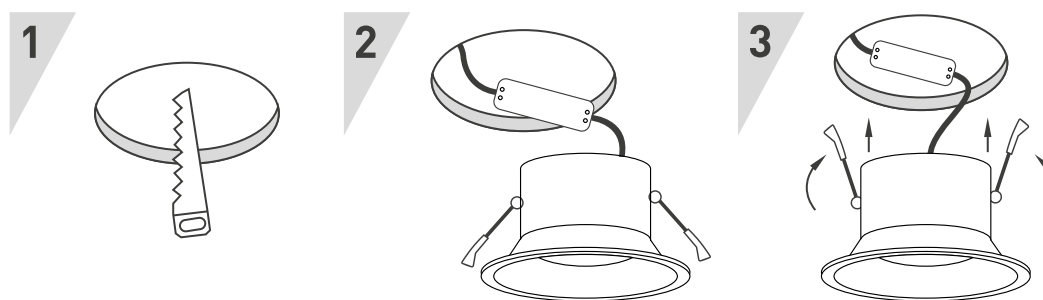


Рис. 2. Установка и подключение светильника